



# Szemek kiemelése

lessünk be a címlapfotók kulisszatitkai mögé

A bemutató a billentyűzeten található nyilakkal lapozható

<http://monabona.deviantart.com>



Layers Channels Paths

Normal Opacity: 100%

Lock: [ ] [ ] [ ] Fill: 100%

[ ] [ ] [ ] Background

History Actions

képek szept 30 203.jpg

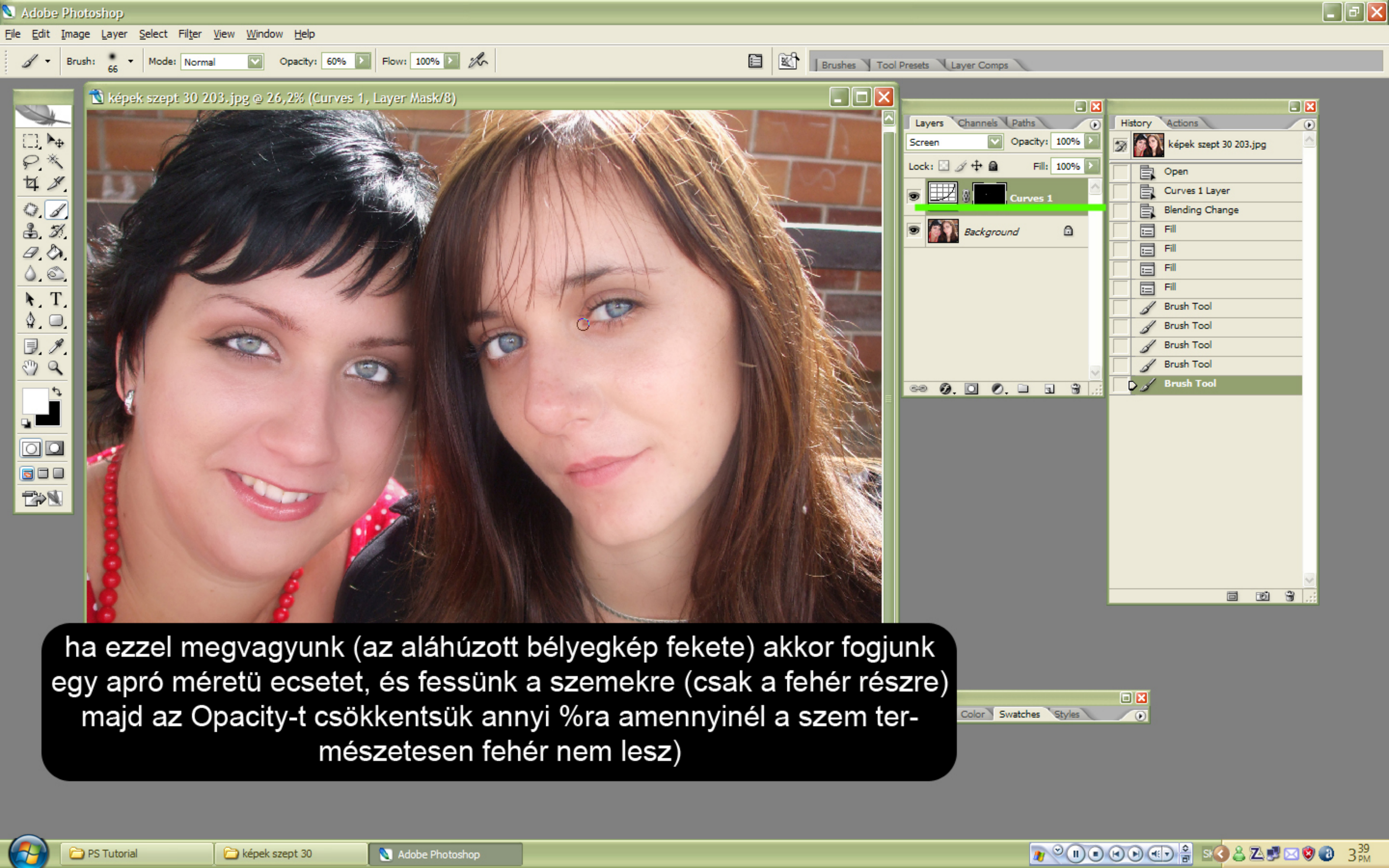
Open

- Solid Color...
- Gradient...
- Pattern...
- Levels...
- Curves...**
- Color Balance...
- Brightness/Contrast...
- Hue/Saturation...
- Selective Color...
- Channel Mixer...
- Gradient Map...
- Photo Filter...
- Invert
- Threshold...
- Posterize...

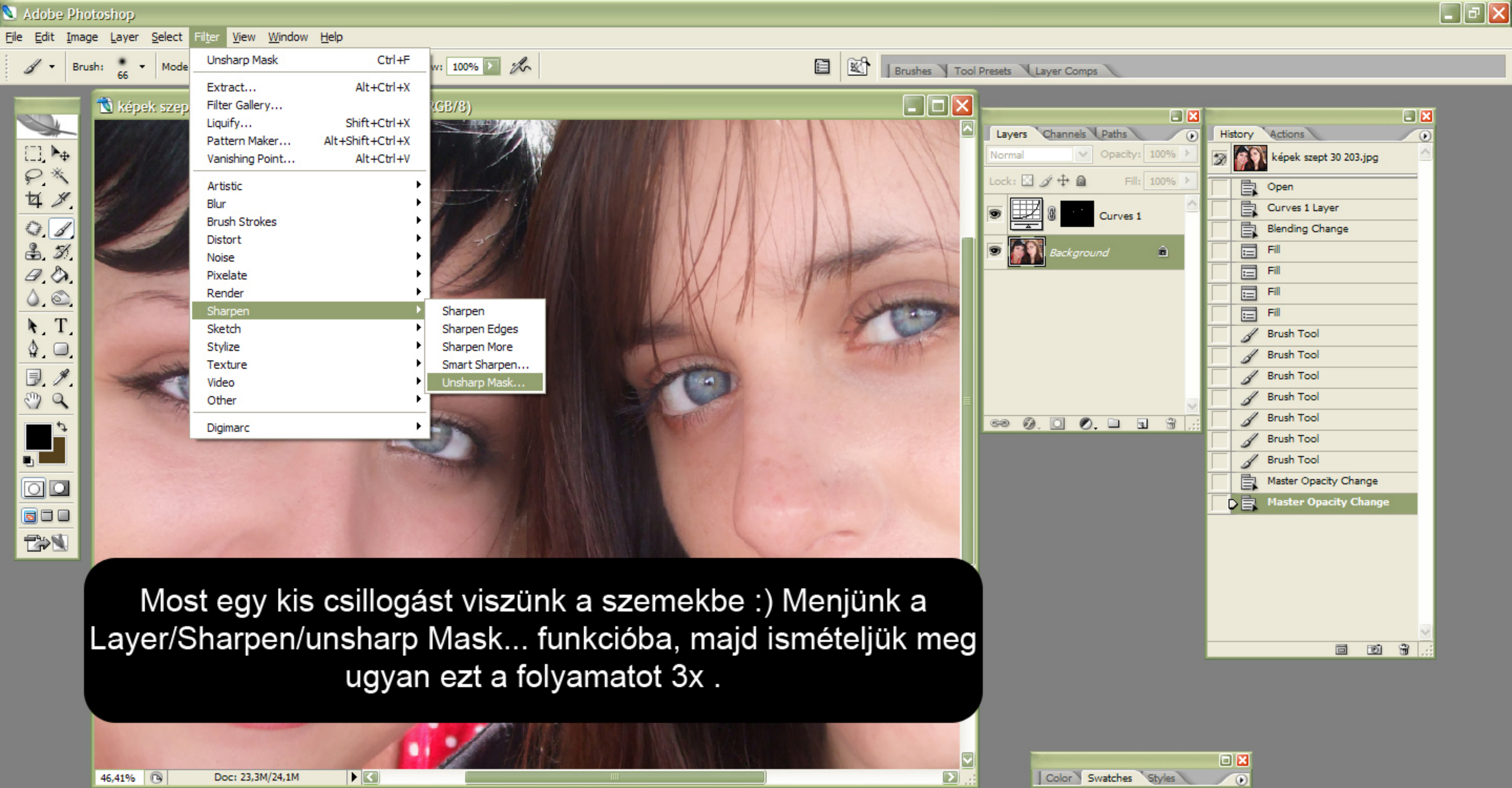
Menjen a Layers palettára, és válassza ki a paletta alján lévő Create New fill or Adjustment Layer felbukkanó menüből a Cruves (Gradiációs görbék) Parancsot majd ne módosítson semmit csak nyomja meg az OK-t



A Layers palettán változtassa meg a réteg összhatásmódját Normálról Screen-re (Ez az egész képet világosabbá teszi) állítsuk a festő színt feketére majd az Alt-Backspace billentyűk leütésével töltse ki a Cruves korrekciós réteget feketével

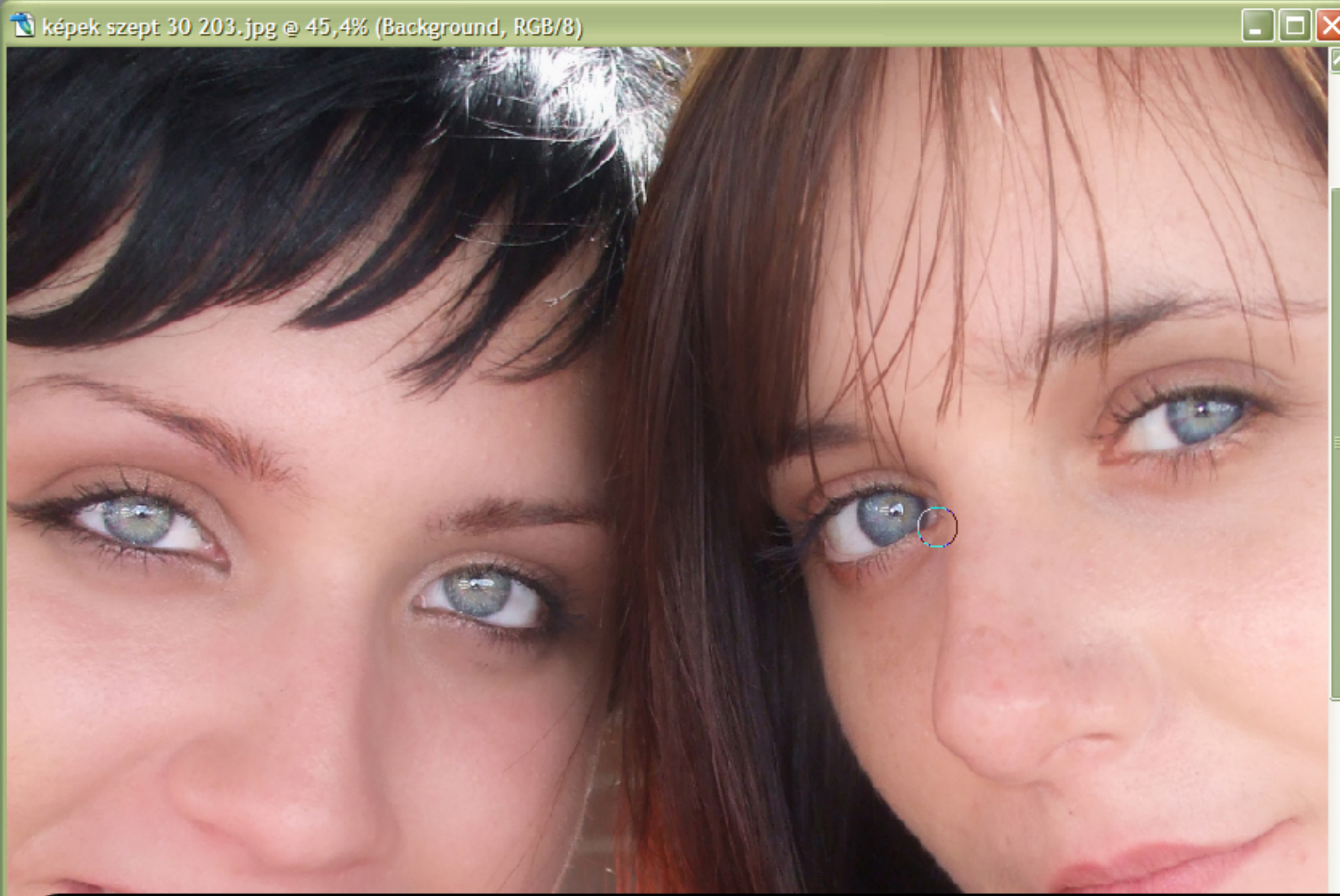


ha ezzel megvagyunk (az aláhúzott bélyegkép fekete) akkor fogjunk egy apró méretű ecsetet, és fessünk a szemekre (csak a fehér részre) majd az Opacity-t csökkentjük annyi %ra amennyinél a szem természetesen fehér nem lesz)



Most egy kis csillogást viszünk a szemekbe :) Menjünk a Layer/Sharpen/unsharp Mask... funkcióba, majd ismételjük meg ugyan ezt a folyamatot 3x .





Layers Channels Paths

Normal Opacity: 100%

Lock: [ ] [ ] [ ] [ ] Fill: 100%

Curves 1

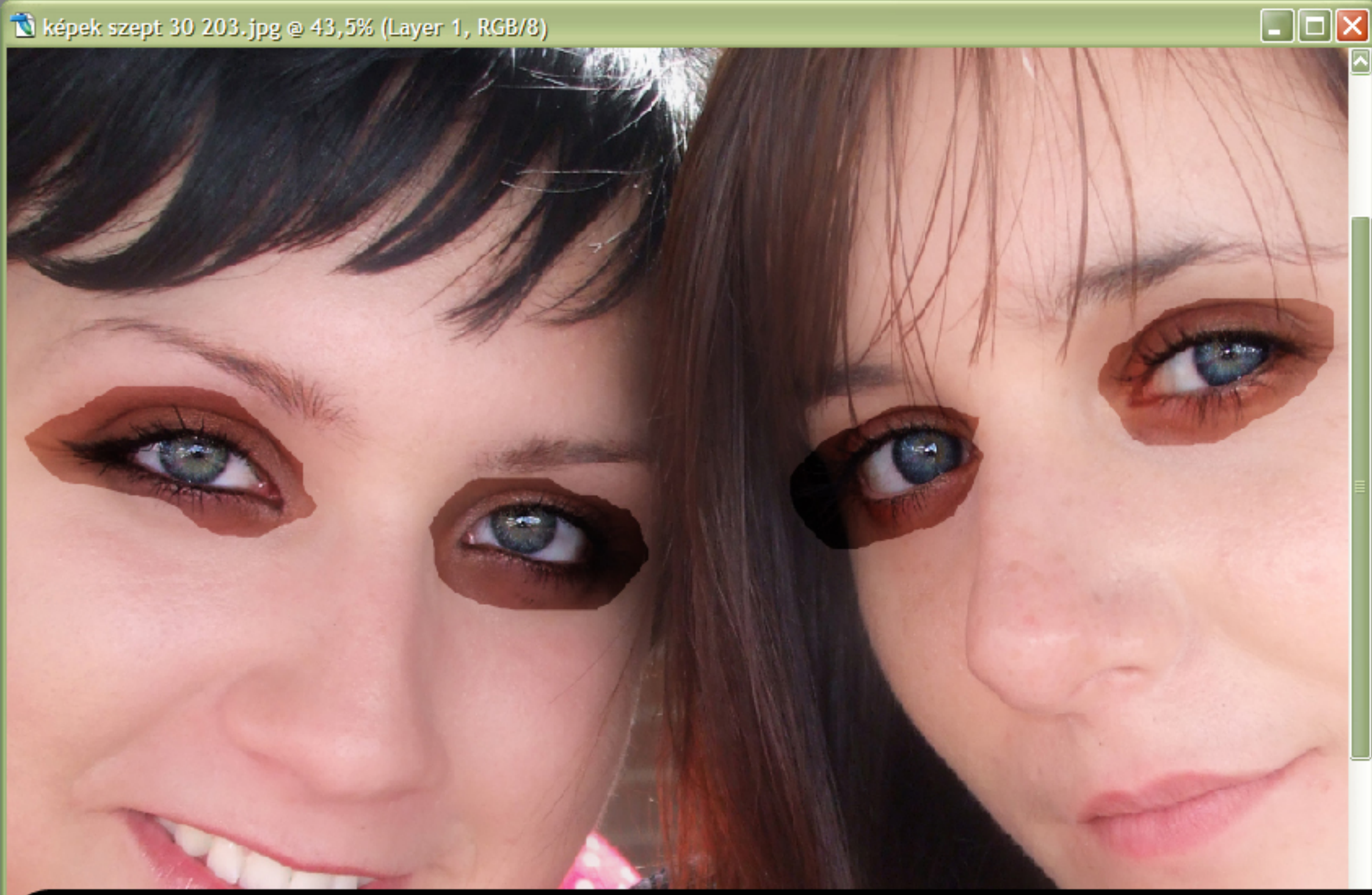
Background

History Actions

képek szept 30 203.jpg

- Fill
- Fill
- Fill
- Fill
- Brush Tool
- Brush Tool
- Brush Tool
- Brush Tool
- Brush Tool
- Brush Tool
- Brush Tool
- Brush Tool
- Master Opacity Change
- Master Opacity Change
- History Brush
- History Brush
- History Brush
- History Brush
- History Brush
- History Brush
- History Brush
- Unsharp Mask

Ha ezzel megvagyunk, tegyük a 3. History Brush melletti kis kockába az ecsetet nyíllal (history brush tool) a History palettán (Ha nagy felbontású a kép akkor többet is csinálhatunk ebből a "csillogásból") majd a "history brush" ecsetünkkel fessünk a szemekre (csak a szivárványhártyára) és szép csillogós szemeket kapunk :)



Layers Channels Paths

Multiply Opacity: 100%

Lock: [ ] [ ] [ ] [ ] Fill: 100%

Layer 1

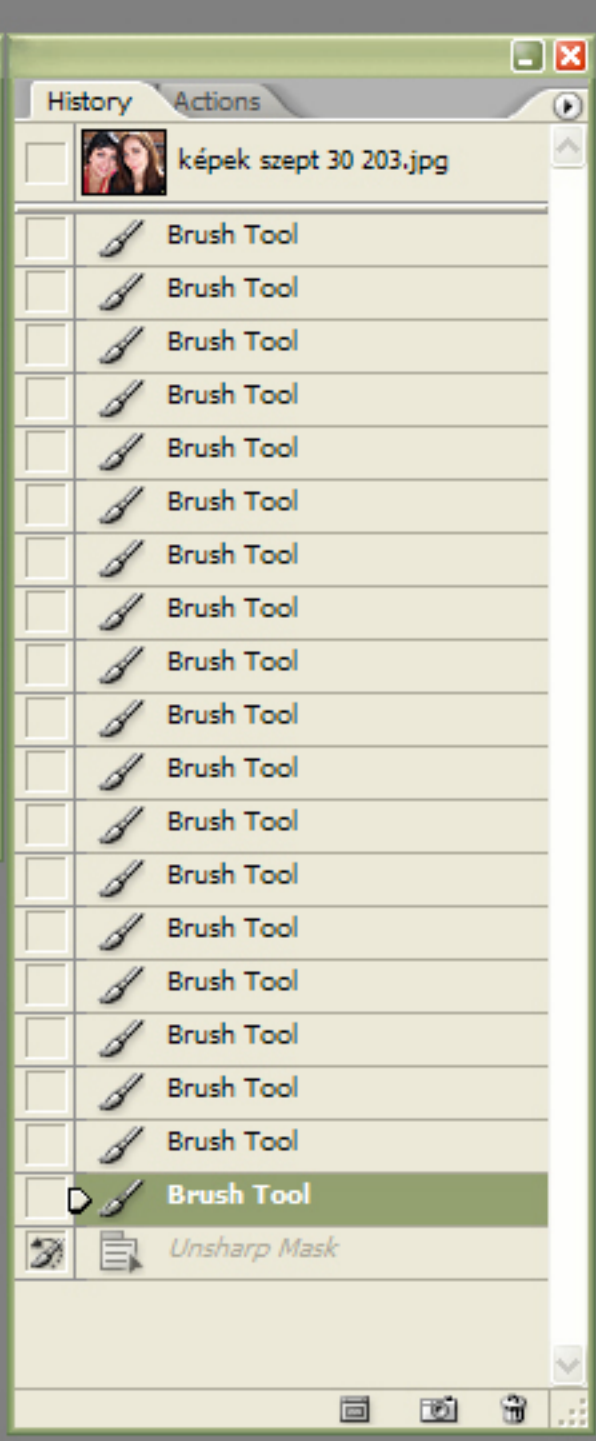
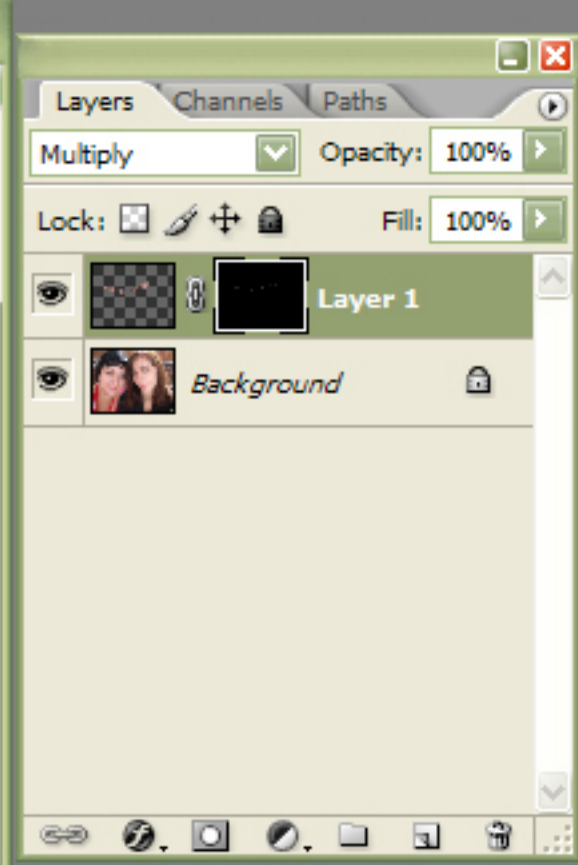
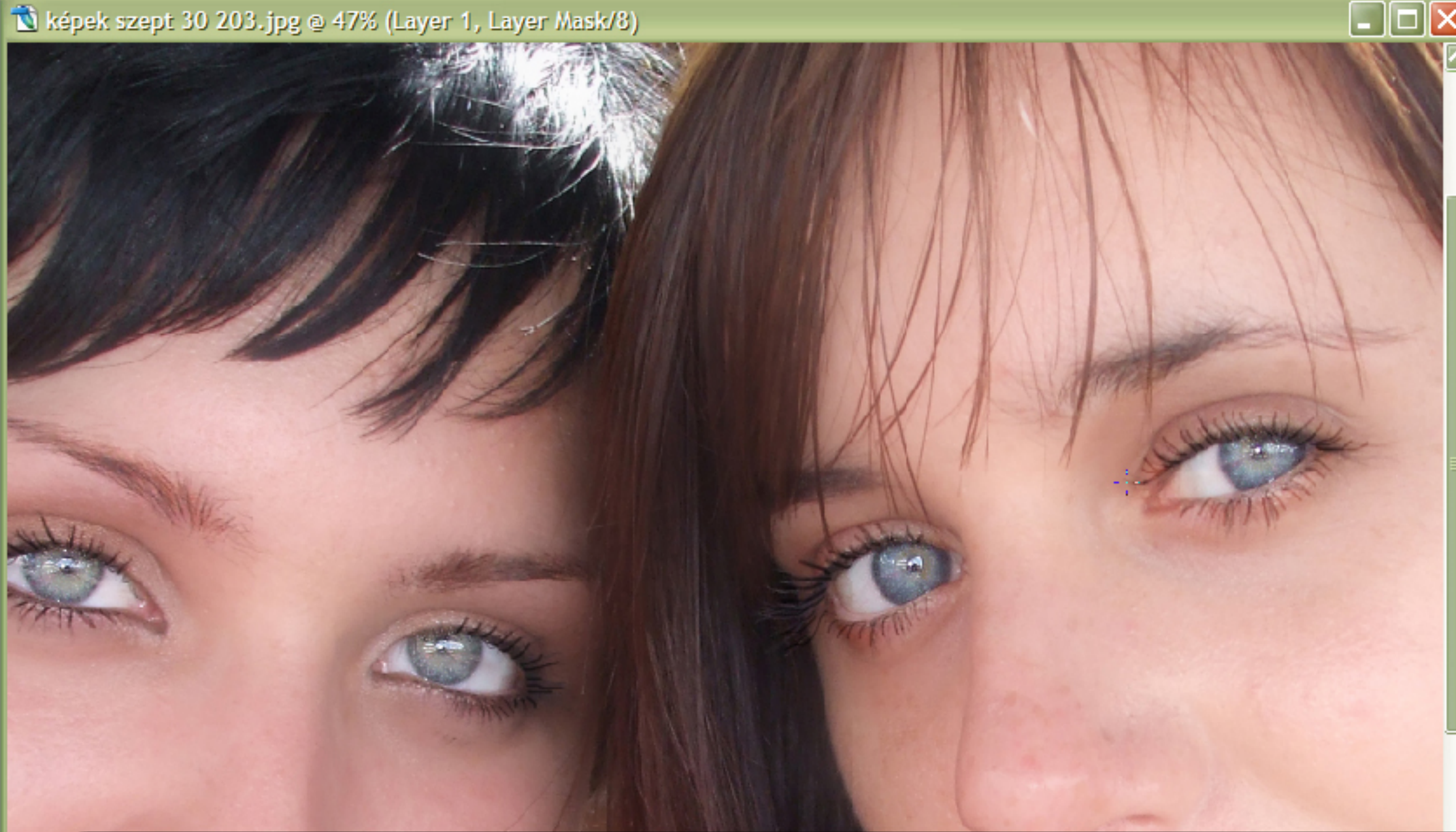
Background

History Actions

képek szept 30 203.jpg

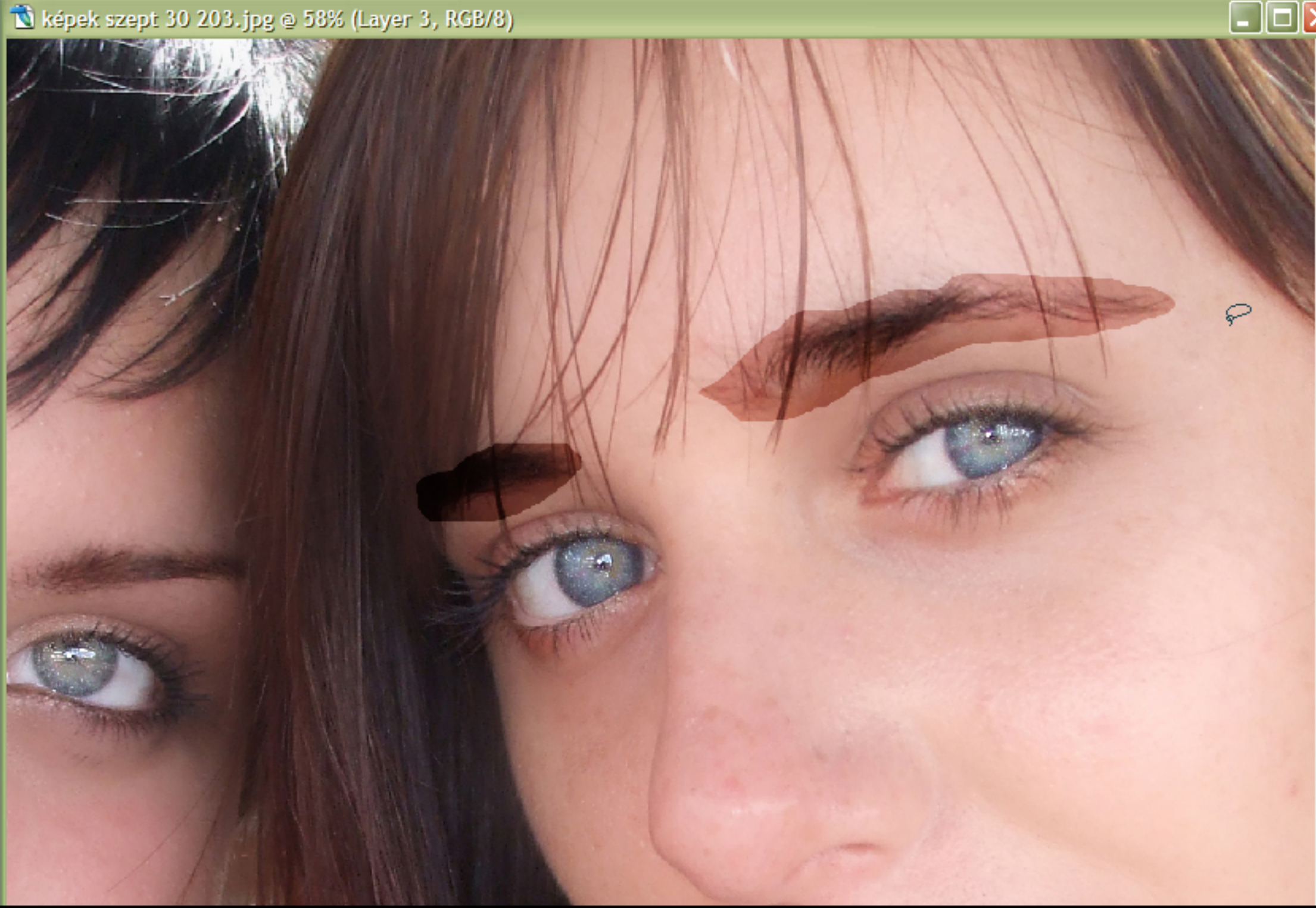
- History Brush
- History Brush
- History Brush
- History Brush
- History Brush
- History Brush
- Flatten Image
- Magnetic Lasso
- Hue/Saturation
- Hue/Saturation
- Magnetic Lasso
- Deselect
- Lasso
- Deselect
- Lasso
- Lasso
- Lasso
- Lasso
- Lasso
- Layer Via Copy
- Blending Change
- Unsharp Mask

Most egy kicsit megerősítjük a szempillákat, a Lasso tool-lal kijelöljük a szemeket majd a Layers palettán a szemöldök réteg összhatását megváltoztatjuk Normálról Multiplyra, tartsuk lenyomva az ALT-ot és kattintsunk a Layers paletta alján lévő Add Layer Mask ikonra és a festő színt állítsuk át fehérre



Ahogy a képen is láthatjuk nagyon kis ecsetet választottam (3 néhány helyen 4 pixeleset) és a szempillákon haladtam át. Ha minden pilla felvan erősítve (fontos hogy a fekete kis bélyegképünk legyen aktív és a festő szín fehér legyen) akkor az Opacity-t gyengítsük meg (hogy természetesnek hasson a szempilla 50%-ot használtam a köv. képen látható lesz)





Layers panel showing the following layers from top to bottom:  
- Layer 3: Selected, Multiply blend mode, 100% opacity.  
- Layer 2: Layer 1.  
- Layer 1: Layer 2.  
- Background: Locked.

History panel showing the following actions:  
- képek szept 30 203.jpg (document name)  
- Clone Stamp  
- Clone Stamp  
- Clone Stamp  
- Clone Stamp  
- Clone Stamp  
- Clone Stamp  
- Clone Stamp  
- Clone Stamp  
- Clone Stamp  
- Clone Stamp  
- Clone Stamp  
- Master Opacity Change  
- Clone Stamp  
- Clone Stamp  
- Clone Stamp  
- Clone Stamp  
- Clone Stamp  
- Clone Stamp  
- Clone Stamp  
- Clone Stamp  
- Clone Stamp  
- Clone Stamp  
- Lasso  
- Lasso  
- Lasso  
- Layer Via Copy  
- Blending Change (highlighted)

Most csináljuk meg ugyan azt amit az előbb csak szemöldökre, ha egy szemöldök felvan erőítve sokkal szebben kiemeli az arcot.

Color Swatches Styles

Feather: 0 px

 Anti-alias

Width: 10 px

Edge Contrast: 10%

Frequency: 57

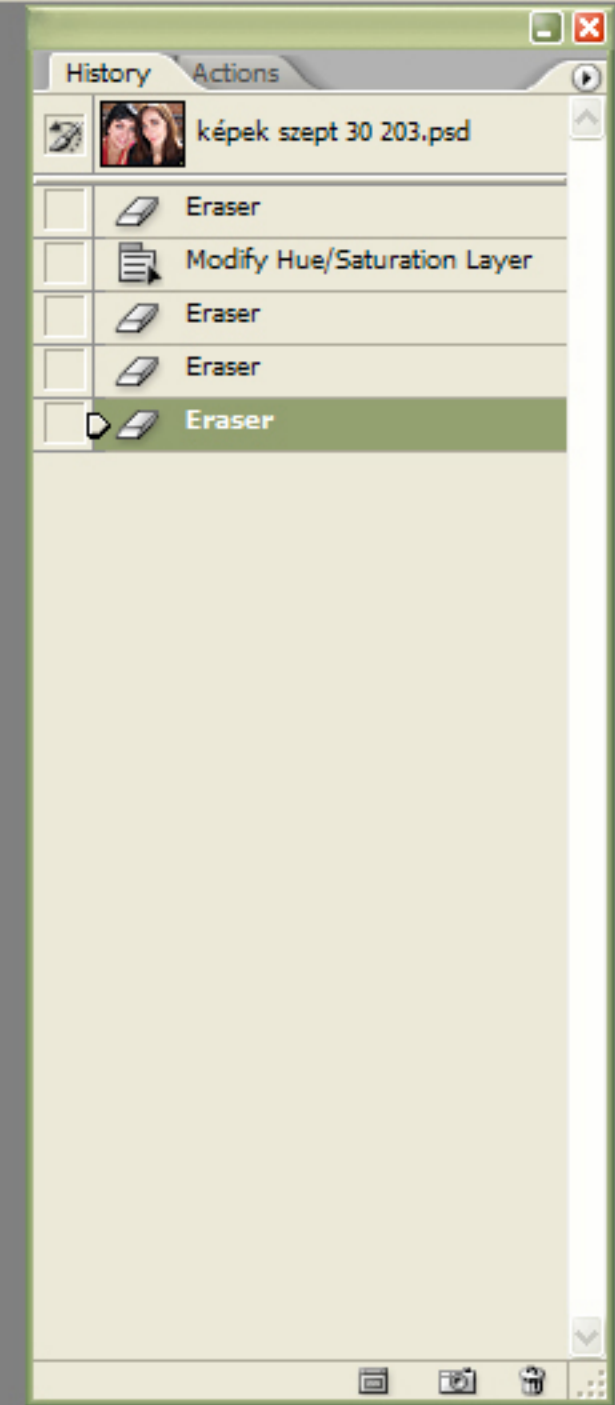
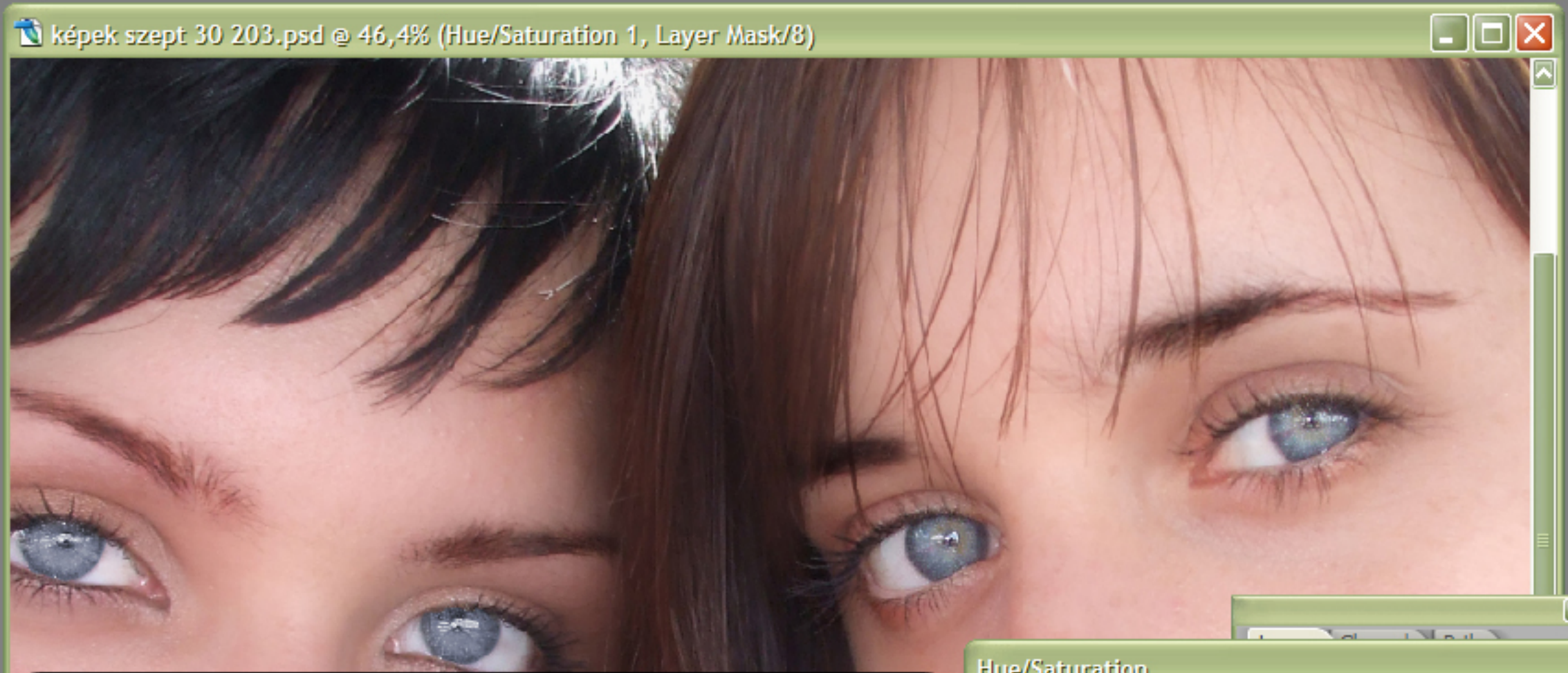
Brushes

Tool Presets

Layer Comps



A szem színének a megváltoztatása vagy felerősítése a legkedveltebb téma. jelöljük ki a szemeket a Lasso tool-lal (nyomjuk le az L betűt) és rajzoljuk körbe a szemet, ebben az esetben ha az egyik szemet körberajzoltuk nyomjuk meg a shiftet és a shift lenyomása közben rajzoljuk körbe a másik szemet is. Ha ez megvan a Layers palettán nyomjuk le az add new fill or adjustment layer-t és azon belül a Hue/saturationt.



Jelöljük be a Colorize rubrikát, majd milyen színre szeretnénk a szemet elváltoztatni úgy mozgassuk el a csúszkákat a felsőben választjuk ki a színt, a középsőben az erősségét a színnek majd az alsóban a fényerőt ha megvan a szín akkor nyomjunk OK-t

**Hue/Saturation**

Edit: Master

Hue: 230

Saturation: 11

Lightness: -5

Colorize

Preview

Buttons: OK, Cancel, Load..., Save...





Egy újabb tananyagot láthattunk a szemről remélem ez is olyan sikeres volt mint az előző lágyítási segédanyag megtanultuk hogyan fehérsük, tegyük ragyogóbbá és hogyan emeljük ki a szemeket nagyon egyszerűen, úgy ahogy a profik is csinálják. (érdeklődni és visszajelzéseket küldeni az alábbi emailcímre lehet )

[monabona27@gmail.com](mailto:monabona27@gmail.com)

Köszönöm a figyelmet:

Monabona

<http://monabona.deviantart.com>