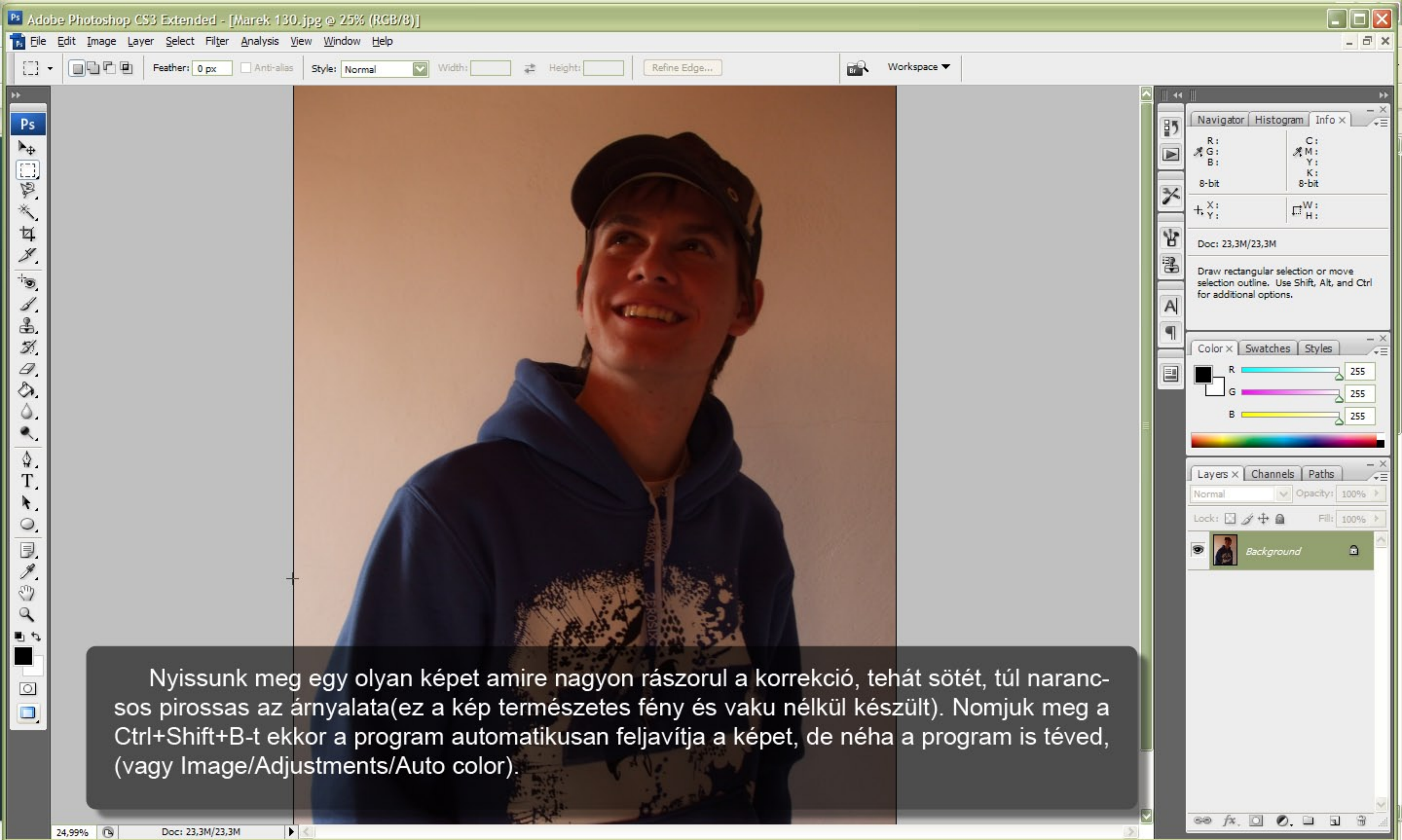




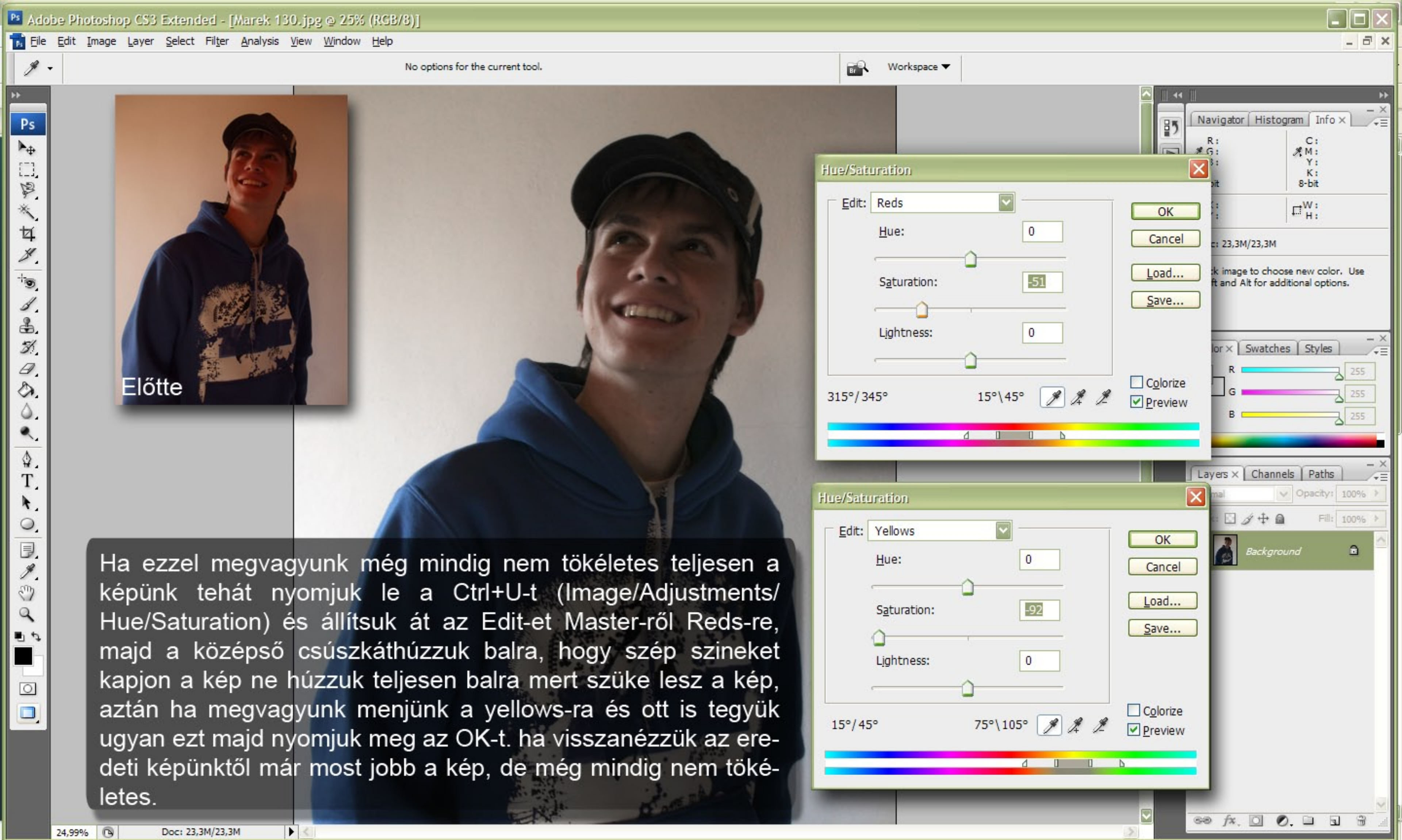
RGB képek feljavítása

A bemutató a billentyűzeten található nyilakkal lapozható

<http://monabona.deviantart.com>



Nyissunk meg egy olyan képet amire nagyon rászorul a korrekció, tehát sötét, túl narancsos pirossas az árnyalata (ez a kép természetes fény és vaku nélkül készült). Nomszuk meg a Ctrl+Shift+B-t ekkor a program automatikusan feljavítja a képet, de néha a program is téved, (vagy Image/Adjustments/Auto color).



Előtte

Ha ezzel megvagyunk még mindig nem tökéletes teljesen a képünk tehát nyomjuk le a Ctrl+U-t (Image/Adjustments/Hue/Saturation) és állítsuk át az Edit-et Master-ről Reds-re, majd a középső csúszkát húzzuk balra, hogy szép színeket kapjon a kép ne húzzuk teljesen balra mert szűke lesz a kép, aztán ha megvagyunk menjünk a yellows-ra és ott is tegyük ugyan ezt majd nyomjuk meg az OK-t. ha visszanezzük az eredeti képünktől már most jobb a kép, de még mindig nem tökéletes.

Hue/Saturation

Edit: Reds

Hue: 0

Saturation: -51

Lightness: 0

315°/345° 15°\45°

Colorize Preview

OK Cancel Load... Save...

Hue/Saturation

Edit: Yellows

Hue: 0

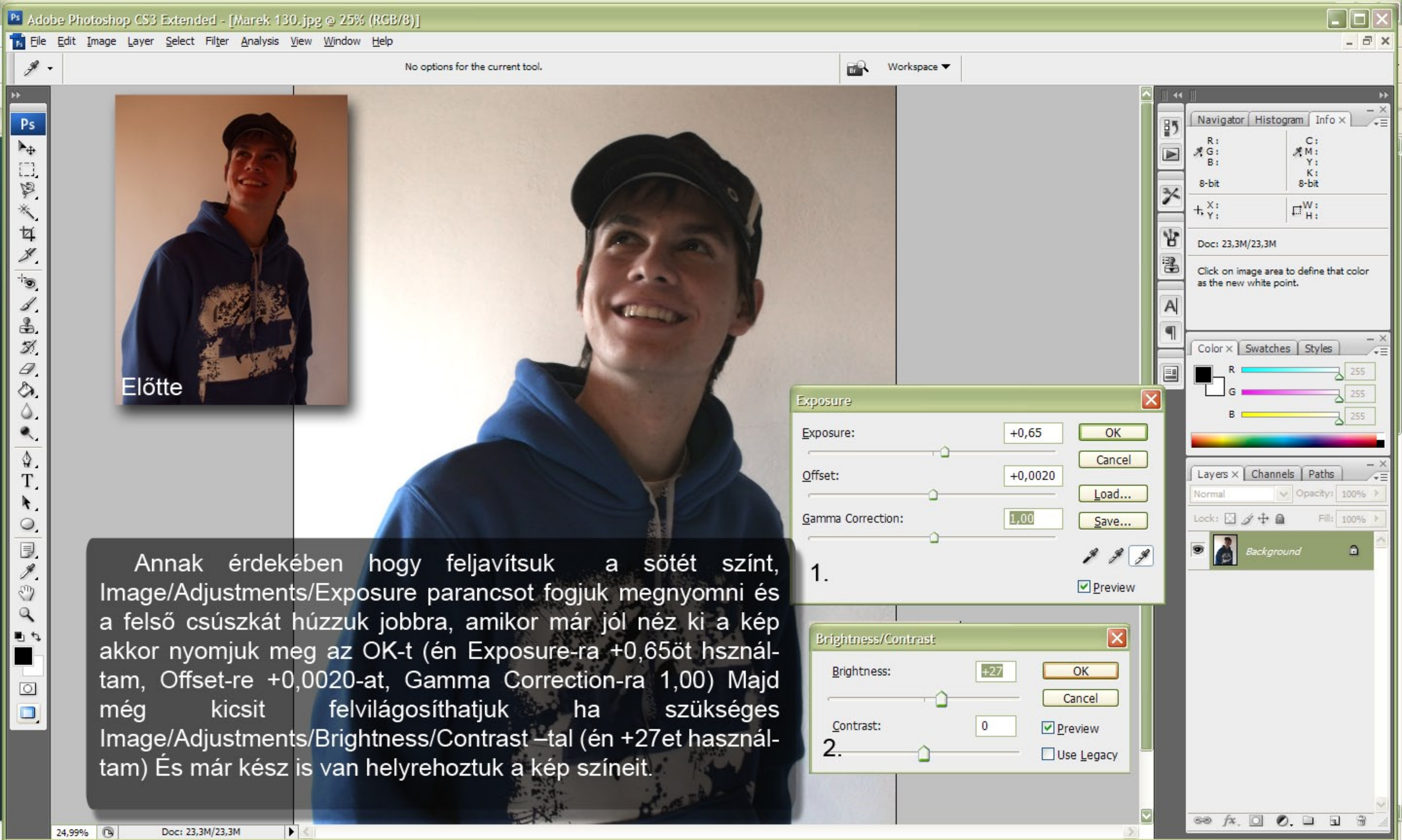
Saturation: -92

Lightness: 0

15°/45° 75°\105°

Colorize Preview

OK Cancel Load... Save...



Előtte

1. Annak érdekében hogy feljavítsuk a sötét színt, Image/Adjustments/Exposure parancsot fogjuk megnyomni és a felső csúszkát húzzuk jobbra, amikor már jól néz ki a kép akkor nyomjuk meg az OK-t (én Exposure-ra +0,65öt használtam, Offset-re +0,0020-at, Gamma Correction-ra 1,00) Majd még kicsit felvilágosíthatjuk ha szükséges Image/Adjustments/Brightness/Contrast –tal (én +27et használtam) És már kész is van helyrehoztuk a kép színeit.

Exposure

Exposure: +0,65

Offset: +0,0020

Gamma Correction: 1,00

OK Cancel Load... Save... Preview

Brightness/Contrast

Brightness: +27

Contrast: 0

OK Cancel Preview Use Legacy

Navigator Histogram Info

R: C: 255
G: M: 255
B: Y: 255
8-bit K: 8-bit

X: W:
Y: H:

Doc: 23,3M/23,3M

Click on image area to define that color as the new white point.

Color Swatches Styles

R: 255
G: 255
B: 255

Layers Channels Paths

Normal Opacity: 100%

Lock: Fill: 100%

Background



Egy újabb egyszerű tananyagot láthattunk, remélem mindenkinek segítettem egy picit. A kérdéseket és a visszajelzéseket a www.monabona.eoldal.hu weboldalon is továbbíthatjátok az aktuális mappában.

Az érdeklődéseket és javaslatokat a következő emailcímre várom:
monabona27@gmail.com

Köszönöm a figyelmet:

Monabona

<http://monabona.deviantart.com>